



千早赤阪村議会概要

令和4年9月

千早赤阪村議会

1. 村 の 概 要

(1) 位置と地勢

本村は、大阪府の最南東に位置し、南東は国定公園・金剛葛城の連山、西は河内長野市、北西は富田林市、北東は河南町に隣接しており、東西 7.7 km、南北 8.9 km、面積は 37.3 km²、村域の約 80% が杉・桧の林立する急峻な山間部で、平坦地はきわめて少ない。集落は平坦地、丘陵地にあり、北部は比較的密集しているが、山間地では散在している。金剛葛城の連山を背景に北西部の水田地帯に傾斜する標高差の大きな地形で、金剛山を源とする千早川と、葛城山を源とする水越川が村北部の水分地区で合流し、富田林市を流れる大和川支流の石川に注いでいる。

(2) 沿 革

金剛葛城の自然にはぐくまれて発展してきた千早赤阪村の歴史は古く、雄略天皇狩猟の伝承があり、森屋地区にはこの時代の文化を物語る古墳や出土品が遺っている。7、8世紀頃には、役行者による修験道の霊地として栄え、14世紀には建武中興の中核となった豪族楠木正成の根拠地「千早赤阪」の名は太平記によって天下に知られた。豊臣秀吉の天下統一により厳しい検地を受け、また徳川幕府の下でも、森屋、川野辺は天領に、他の村々は下館藩主石川氏の領地となり、治下は明治維新まで、300年の長きにわたった。その後諸制度の改革により、明治14年堺県の廃止により大阪府への合併、明治21年市町村制公布の翌年、千早、東阪、中津原、小吹、吉年が千早村に、森屋、水分、二河原辺、桐山、川野辺が赤阪村となった。その後、郡制改廃により、石川郡から南河内郡へと変遷があり、昭和31年9月30日、千早村、赤阪村が合併し、千早赤阪村となった。

(3) 住民基本台帳人口 (令和4年9月30日現在)

4, 912人

男 2, 330人

女 2, 582人

(4) 世帯数 (令和4年9月30日現在)

2, 267世帯

(5) 面積

37.30 km²

(6) 産業別人口就業状況 (令和2年10月1日現在)

第1次産業 154人

第2次産業 503人

第3次産業 1, 348人

(7) 「村の木」と「村の花」

村の木は、「くすのき」

村の花は、「やまゆり」

(8)令和4年度会計別予算額比較表

(単位:千円)

| 会計名 | 本年度予算額 | 前年算額 | 対前年度増減率 (%) |
|------|-----------|-----------|----------------|
| 一般会計 | 3,768,691 | 3,017,736 | 24.9 |

| | | | |
|----------------------|-----------|-----------|------|
| 国民健康保険特別会計 (事業勘定) | 853,587 | 854,478 | ▲0.1 |
| (直営診療施設勘定) | 26,898 | 26,971 | ▲0.3 |
| 介護保険特別会計 | 587,067 | 586,993 | 0.0 |
| 後期高齢者医療特別会計 | 145,341 | 125,757 | 15.6 |
| 下水道事業特別会計 | 258,745 | 243,003 | 6.5 |
| 金剛山観光事業特別会計 | 0 | 18,488 | 皆減 |
| 特別会計合計 | 1,871,638 | 1,855,690 | 0.9 |

| | | | |
|----|-----------|-----------|------|
| 総額 | 5,640,329 | 4,873,426 | 15.7 |
|----|-----------|-----------|------|

(9) 令和4年度一般会計予算(当初)

(単位:千円)

| 歳 入 | | | 歳 出 | | |
|-------------|-----------|---------|--------|-----------|---------|
| 款 | 予算額 | 構成比 (%) | 款 | 予算額 | 構成比 (%) |
| 村税 | 447,911 | 11.9 | 議会費 | 65,546 | 1.7 |
| 地方譲与税 | 31,000 | 0.8 | 総務費 | 1,030,672 | 27.4 |
| 利子割交付金 | 500 | 0.0 | 民生費 | 819,639 | 21.8 |
| 配当割交付金 | 3,100 | 0.1 | 衛生費 | 380,515 | 10.1 |
| 株式等譲渡所得割交付金 | 3,000 | 0.1 | 農林水産業費 | 85,002 | 2.3 |
| 法人事業税交付金 | 3,500 | 0.1 | 商工費 | 24,373 | 0.6 |
| 地方消費税交付金 | 110,000 | 2.9 | 土木費 | 324,506 | 8.6 |
| ゴルフ場利用税交付金 | 20,000 | 0.5 | 消防費 | 245,253 | 6.5 |
| 環境性能割交付金 | 3,500 | 0.1 | 教育費 | 384,003 | 10.2 |
| 地方特例交付金 | 3,000 | 0.1 | 災害復旧費 | 3 | 0 |
| 地方交付税 | 1,564,000 | 41.5 | 公債費 | 389,179 | 10.3 |
| 交通安全対策特別交付金 | 750 | 0.0 | 予備費 | 20,000 | 0.5 |
| 分担金及び負担金 | 1,834 | 0.0 | | | |
| 使用料及び手数料 | 21,422 | 0.6 | | | |
| 国庫支出金 | 279,586 | 7.4 | | | |
| 府支出金 | 270,636 | 7.2 | | | |
| 財産収入 | 2,573 | 0.1 | | | |
| 寄附金 | 10,000 | 0.3 | | | |
| 繰入金 | 306,012 | 8.1 | | | |
| 繰越金 | 4,000 | 0.1 | | | |
| 諸収入 | 50,567 | 1.3 | | | |
| 村債 | 631,800 | 16.8 | | | |
| 歳入合計 | 3,768,691 | 100.0 | 歳出合計 | 3,768,691 | 100.0 |

(10) 令和3年度財政指標

| | | | |
|---------|-------|----------|-------|
| 実質赤字比率 | — | 連結実質赤字比率 | — |
| 実質公債費比率 | 8.1% | 将来負担比率 | — |
| 経常収支比率 | 80.3% | 財政力指数 | 0.250 |

2. 村議会の概要

(1) 議員定数・任期(令和4年9月30日現在)

| 現行議員定数 | 現行議員定数内訳 | |
|--------|----------|-----|
| | 現在数 | 欠員数 |
| 7人 | 7人 | 0人 |

(2) 党派別議員数(令和4年9月30日現在)

| 無所属 | 公明党 | 共産党 | 計 |
|-----|-----|-----|----|
| 4人 | 1人 | 2人 | 7人 |

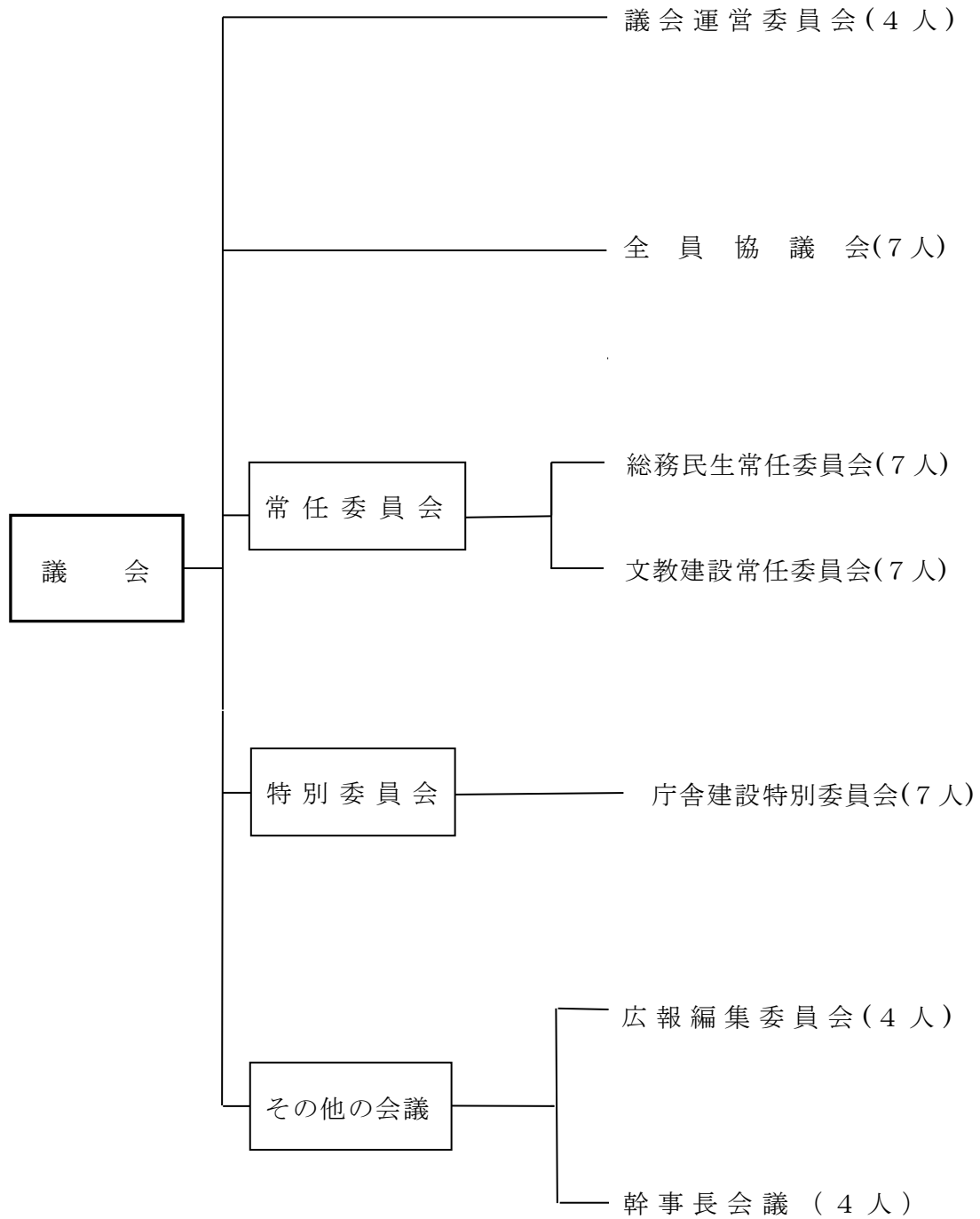
(3) 年齢別議員数(令和4年9月30日現在)

| 40～49才 | 50才～59才 | 60～69才 | 70才～ | 計 |
|--------|---------|--------|------|----|
| 2人 | 0人 | 2人 | 3人 | 7人 |

(4) 在職年数別議員数(令和4年9月30日現在)

| 4年以下 | 4年を超え8年以下 | 8年を超え12年以下 | 12年を超え16年以下 | 16年を超え20年以下 | 20年を超え24年以下 | 24年を超えるもの | 計 |
|------|-----------|------------|-------------|-------------|-------------|-----------|----|
| 3人 | 4人 | 0人 | 0人 | 0人 | 0人 | 0人 | 7人 |

(5) 構成 (令和4年9月30日現在)



(6) 議 会 費(令和4年度当初予算)

(単位 : 千円)

| 区 分 | 金 額 | 区 分 | 金 額 |
|-------|--------|----------------|--------|
| 報 酬 | 27,946 | 役 務 費 | 21 |
| 給 料 | 7,250 | 委 託 料 | 930 |
| 職員手当等 | 15,566 | 使用料及び 賃 借 料 | 257 |
| 共 済 費 | 10,396 | 負担金補助 及び交付金 | 1,539 |
| 旅 費 | 338 | | |
| 交 際 費 | 100 | | |
| 需 用 費 | 1,203 | 合 計 | 65,546 |

(7) 議員報酬及び三役等給料月額

(単位 : 千円)

| 報酬月額 | | | 現 行 議員報酬 改 定 日 | 三役等の給料月額 | | |
|------------|-------|-------|----------------------|-------------------|-----------|------|
| 議長 | 副議長 | 議員 | | 村長 | 副村長 | 教育長 |
| 350 | 320 | 300 | 令和4年 4月1日 | 750 | 650 | 540 |
| 村長給料に対する比率 | | | | 報酬等 審議会 の有無 | 議員期末手当(率) | |
| 46.7% | 42.7% | 40.0% | | | 6月 | 12月 |
| | | | | 有 | 2.15 | 2.15 |

(8) 議員の政務活動費

議会政務活動費として、年額1人180,000円を、会派に交付。

(9) 議会活動状況(令和3年)

ア.本会議・委員会開催状況(1)

(単位:日)

| 区 分 | | 本会議 | 常任 委員会 | 特別 委員会 | 議会運営 委員会 | 全員 協議会 | 会期日数 |
|---------|----------|-----|-----------|-----------|-------------|-----------|------|
| 定例会 | 第1回(3月) | 2 | 4 | 0 | 2 | 1 | 19 |
| | 第2回(6月) | 2 | 2 | 1 | 2 | 1 | 17 |
| | 第3回(9月) | 2 | 2 | 1 | 3 | 1 | 17 |
| | 第4回(12月) | 2 | 2 | 0 | 2 | 0 | 16 |
| | 計 | 8 | 10 | 2 | 9 | 3 | --- |
| 臨時会 | 第1回(5月) | 1 | 0 | 0 | 0 | 0 | 1 |
| | 第2回(11月) | 1 | 0 | 0 | 1 | 0 | 1 |
| | 第3回(11月) | 1 | 0 | 0 | 1 | 0 | 1 |
| | 計 | 3 | 0 | 0 | 2 | 0 | 3 |
| 年間計(7回) | | 11 | 10 | 2 | 11 | 3 | --- |

ア.本会議開催状況(2)

(単位:件)

| 区 分 | | 議案提出件数 | | 可決・認定 承認・報告 | 否決 |
|-----|----------|--------|----|----------------|----|
| | | 村長 | 議員 | | |
| 定例会 | 第1回(3月) | 23 | 1 | 24 | 0 |
| | 第2回(6月) | 10 | 0 | 10 | 0 |
| | 第3回(9月) | 19 | 2 | 21 | 0 |
| | 第4回(12月) | 13 | 3 | 16 | 0 |
| | 計 | 65 | 6 | 71 | 0 |
| 臨時会 | 第1回(5月) | 3 | 2 | 5 | 0 |
| | 第2回(11月) | 3 | 0 | 3 | 0 |
| | 第3回(11月) | 1 | 0 | 1 | 0 |
| | 計 | 7 | 2 | 9 | 0 |
| 年間計 | | 72 | 8 | 80 | 0 |

イ.付議事件

(単位:件)

| 区 分 | 提出別・種類別 | | | | | | | | | | |
|--------|---------|--------|--------|-------------|------------------|----|--------|-------------|--------|-------------|---|
| | 村長提出 | | | | | | 議員提出 | | | | |
| | 条 例 | 予 算 | 決 算 | そ の 他 | 専 決 処 分 | 計 | 条 例 | 意 見 書 | 決 議 | そ の 他 | 計 |
| 定例会 | 17 | 28 | 6 | 12 | 2 | 65 | 0 | 3 | 2 | 2 | 7 |
| 臨時会 | 0 | 2 | 0 | 2 | 3 | 7 | 0 | 0 | 0 | 2 | 2 |
| 計 | 17 | 30 | 6 | 14 | 5 | 72 | 0 | 3 | 2 | 4 | 9 |

エ.一般質問

| 区 分 | 人数(人) | 質問時期 |
|-----------|-------|--------|
| 第1回 (3月) | 6 | 会期の最終日 |
| 第2回 (6月) | 6 | |
| 第3回 (9月) | 6 | |
| 第4回 (12月) | 6 | |

(10) 議案・会議録・広報等

ア.議案

会議招集日前にあらかじめ配布

イ.会議録等

調整の方法 データ録音により業者委託で全文記録

ウ.議会広報の発行

配布先と発行時期 全世帯と各種関係機関
毎定例会後年4回と新年号を発行

(11) 議会事務局

| 事務局 設 置 | 職員定数 (条 例) | 職員現在数 (令和4年9月30日現在) | | | | |
|------------|---------------|---------------------|-----|-----|-------|-----|
| | | 区 分 | 局 長 | 主 査 | そ の 他 | 合 計 |
| 有 | 2人 | 正 規 | 1人 | | | 1人 |
| | | 任期付 | | 1人 | | 1人 |
| | | 会計年度 任用 | | | 2人 | 2人 |

千早赤阪村議会概要

発行年月：令和4年9月

編集集：千早赤阪村議会

〒585-8501

大阪府南河内郡千早赤阪村大字水分180番地