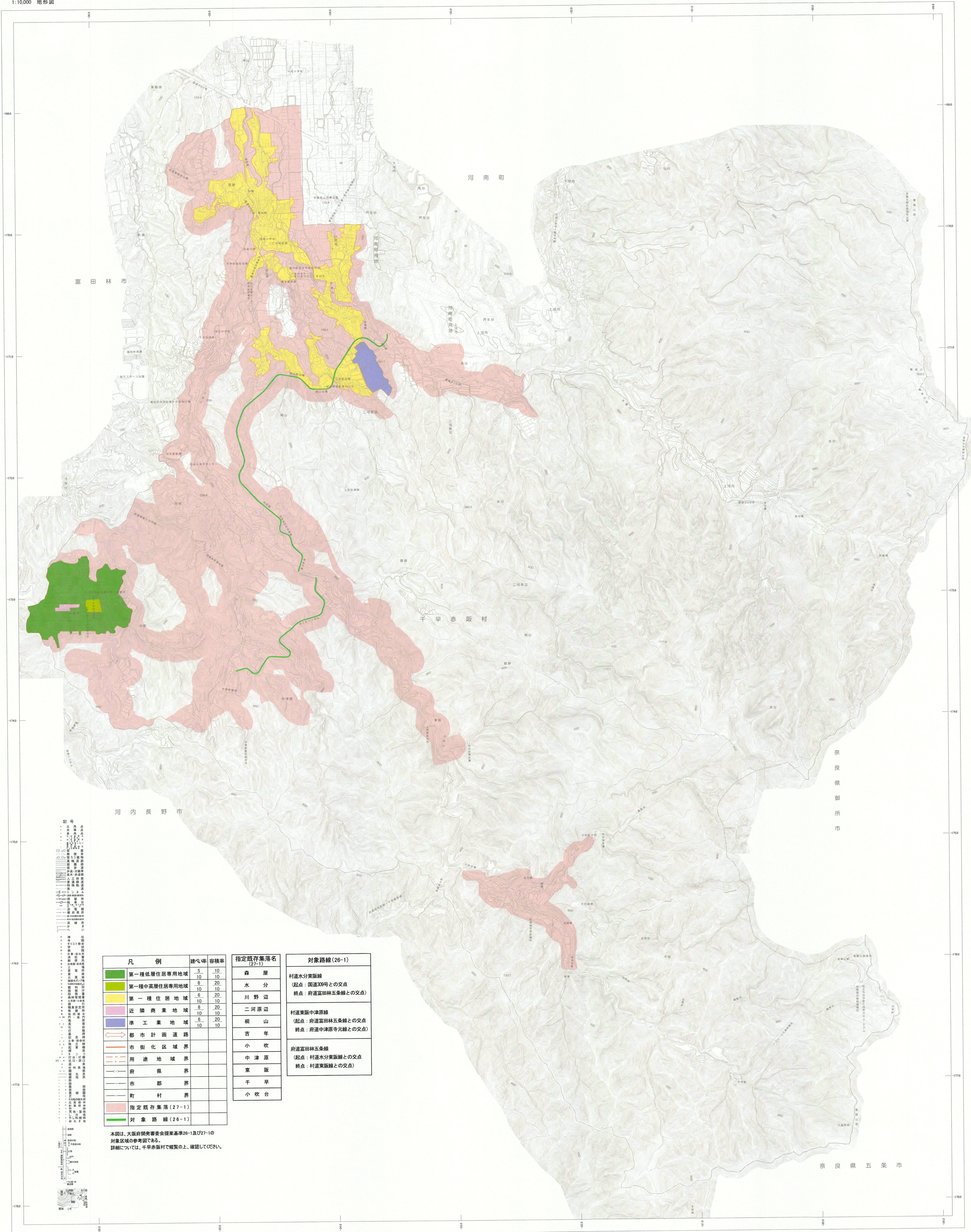


千早赤阪村 提案基準26-1に関する対象路線図及び 提案基準27-1に関する指定既存集落図

別図

1:10,000 地形図



凡例	建ぺ率	容積率	指定既存集落名 (27-1)	対象路線 (26-1)
第一種低層住居専用地域	5	10	森屋	村道水分東阪線 (起点: 国道309号との交点 終点: 府道富田林五条線との交点)
第一種中高層住居専用地域	10	10	水分	
第一種住居地域	6	20	川野辺	村道東阪中津原線 (起点: 府道富田林五条線との交点 終点: 府道中津原元線との交点)
近隣商業地域	6	20	二河原辺	
準工業地域	8	20	桐山	府道富田林五条線 (起点: 村道水分東阪線との交点 終点: 村道東阪線との交点)
都市計画道路	10	10	吉年	
市街化区域界			小吹	
用途地域界			中津原	
府県界			東阪	
市郡界			千早	
町村界			小吹台	
指定既存集落 (27-1)				
対象路線 (26-1)				

本図は、大府開発審査会提案基準26-1及び27-1の
対象区域の参考図である。
詳細については、千早赤阪村で概覧の上、確認してください。