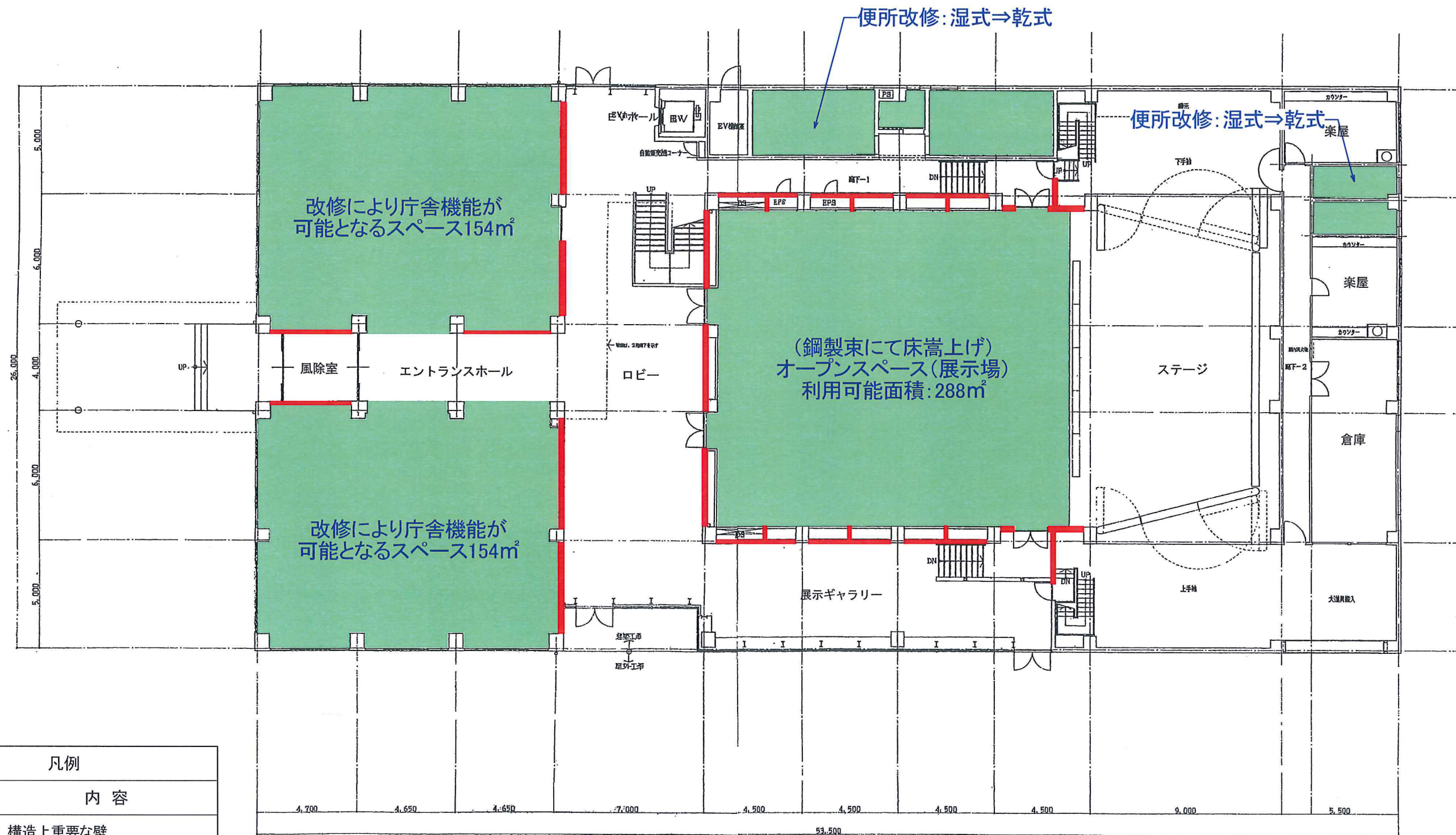
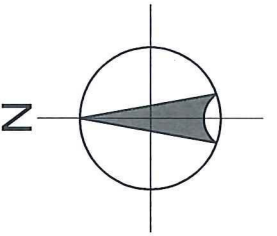



くすのきホールあり方調査検討業務結果（概算）

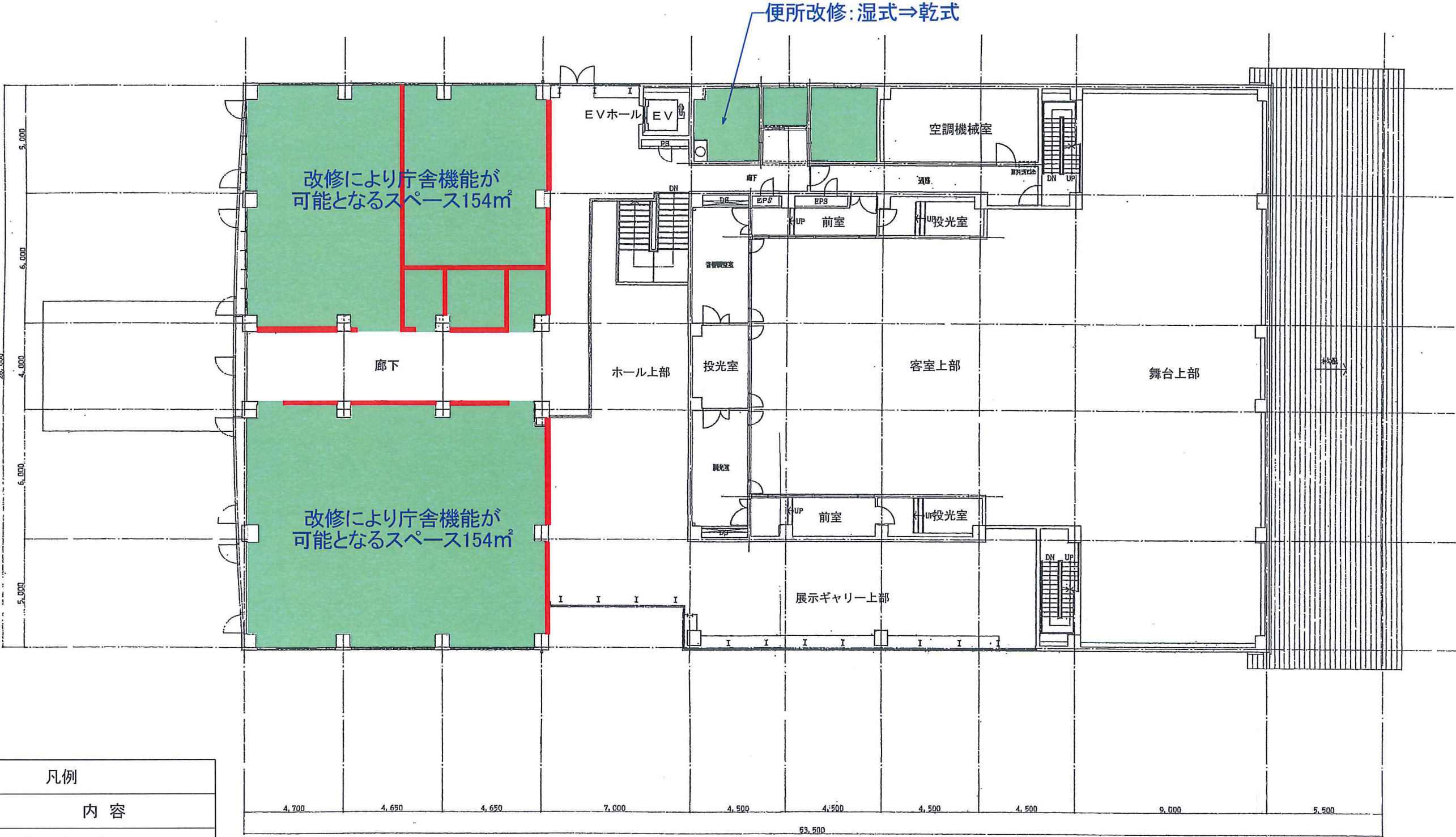
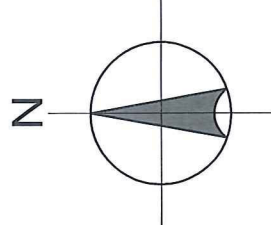
A 現状のまま維持した場合（改修費） 【課題】老朽化による施設及び設備改修が不可欠	373,770千円
B 廃止した場合（解体工事費＋設計費） 【課題】解体経費、代替え機能の確保、廃止による住民感情	115,000千円
C 用途変更した場合（改修費） 【課題】大ホールの事務所転用は建築構造上から不可、会議室などの事務所転用は可能であるが現耐力壁除去が不可	19,000千円
（A 現状のまま維持した場合）（改修費）	373,770千円
合 計	392,770千円
※ 資料館を廃止した場合（解体工事費＋設計費） 【課題】解体経費、代替え機能の確保、廃止による住民感情	22,670千円
★ くすのきホール＋資料館を廃止した場合	137,670千円

用途變更案(1階)

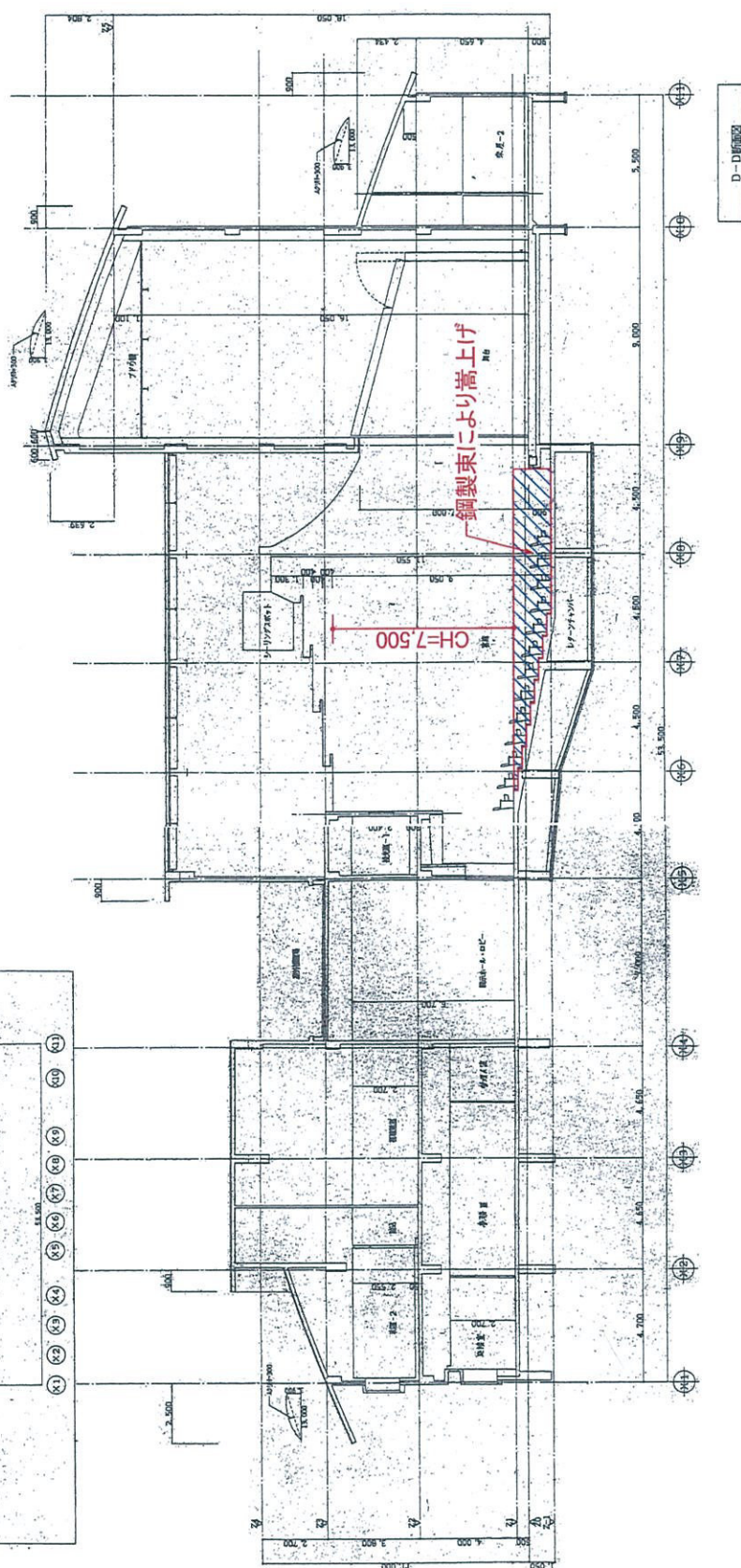


凡例	
符 号	内 容
	構造上重要な壁

用途変更案(2階)



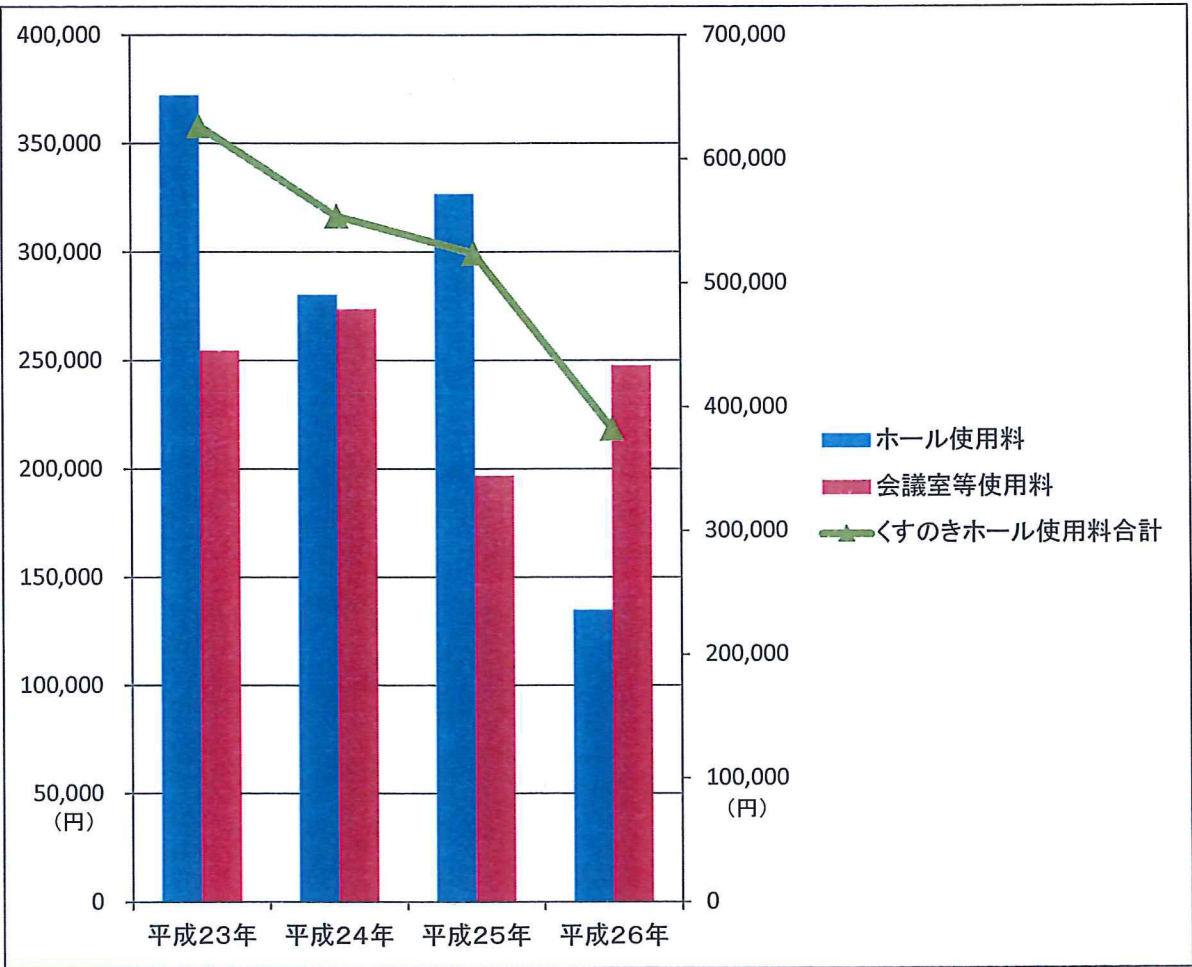
凡例	
符 号	内 容
—	構造上重要な壁

P 25

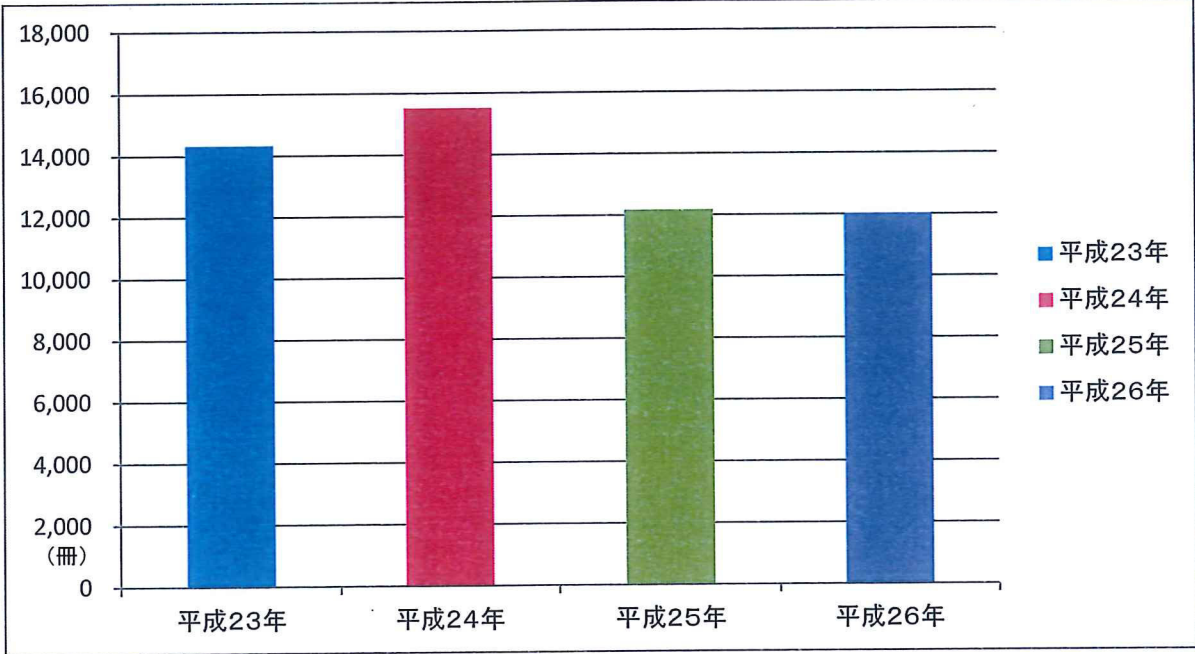
D: 利用状況(利用者数、稼働状況 等)

くすのきホール利用状況	平成23年	平成24年	平成25年	平成26年
ホール使用料	372,140	280,130	326,823	134,750
会議室等使用料	254,629	273,840	196,940	247,680
くすのきホール使用料合計	626,769	553,970	523,763	382,430
ホール使用者数	4,261	4,026	4,323	3,651
会議室等使用者数	6,974	6,628	5,618	7,734
図書室利用者数	4,407	5,135	4,192	4,267
使用者・利用者数合計	15,642	15,789	14,133	15,652
図書室貸出冊数	14,331	15,518	12,166	12,026

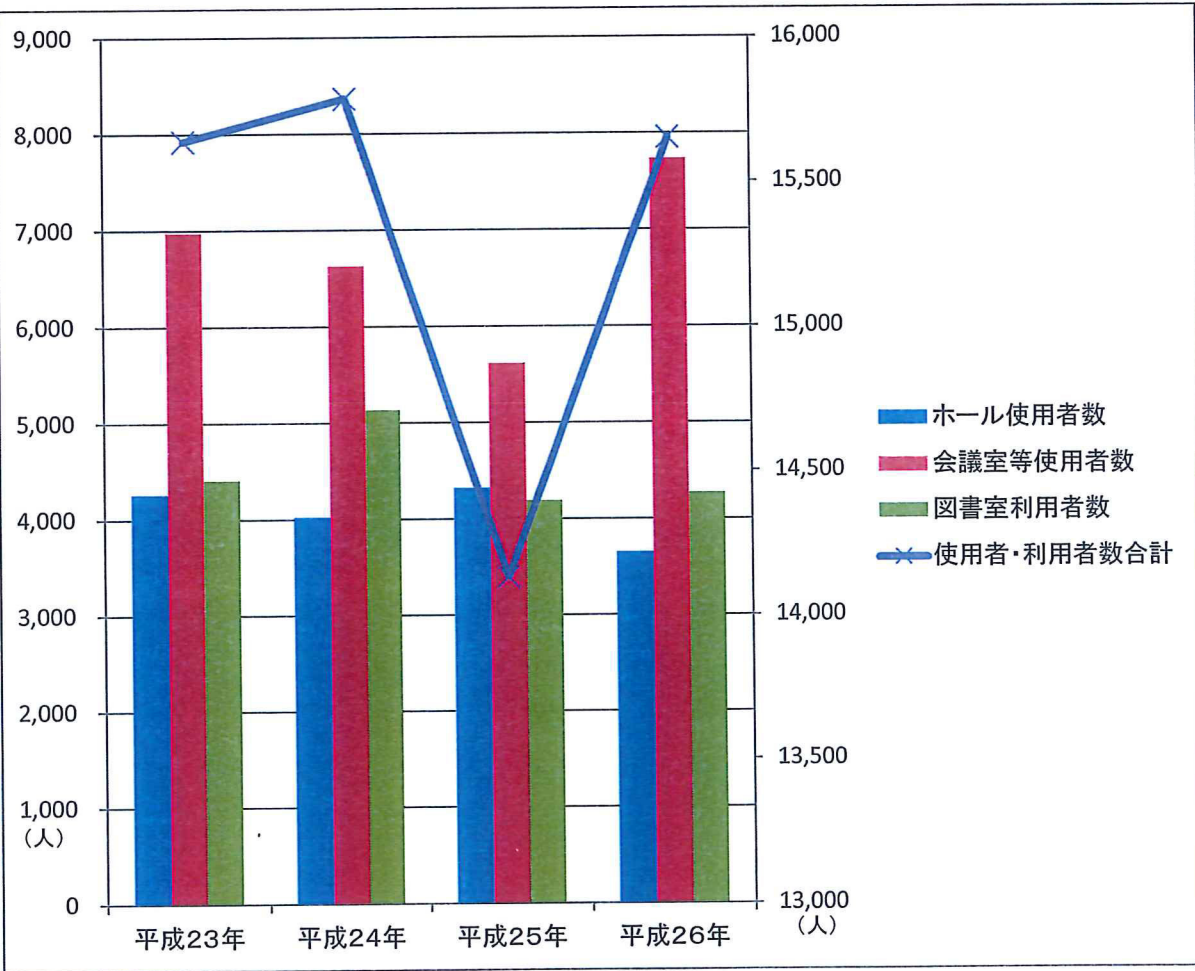
くすのきホール使用料 推移



図書室貸出冊数 推移



くすのきホール使用者・利用者 推移



F:維持管理・運営コスト

くすのきホール維持管理費	平成23年	平成24年	平成25年	平成26年
需用費	7,055,354	7,501,429	8,294,589	8,267,205
役務費	752,437	686,045	558,213	636,719
委託料	5,271,348	4,726,335	4,491,818	4,698,268
備品購入	606,900	46,365	0	0
総合計	13,686,039	12,960,174	13,344,620	13,602,192

維持管理費 推移

