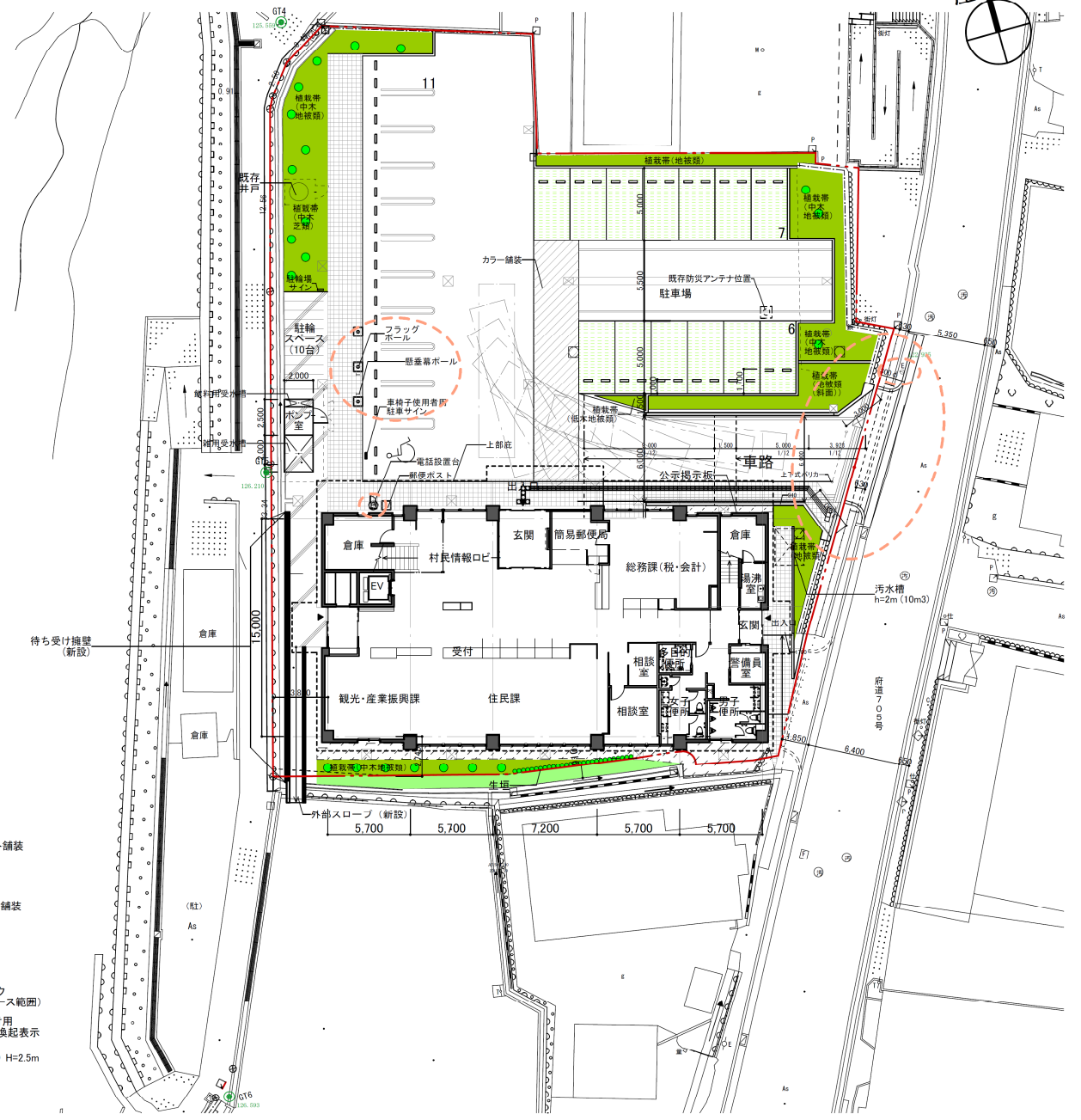
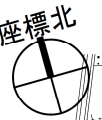


千早赤阪村庁舎建設検討委員会

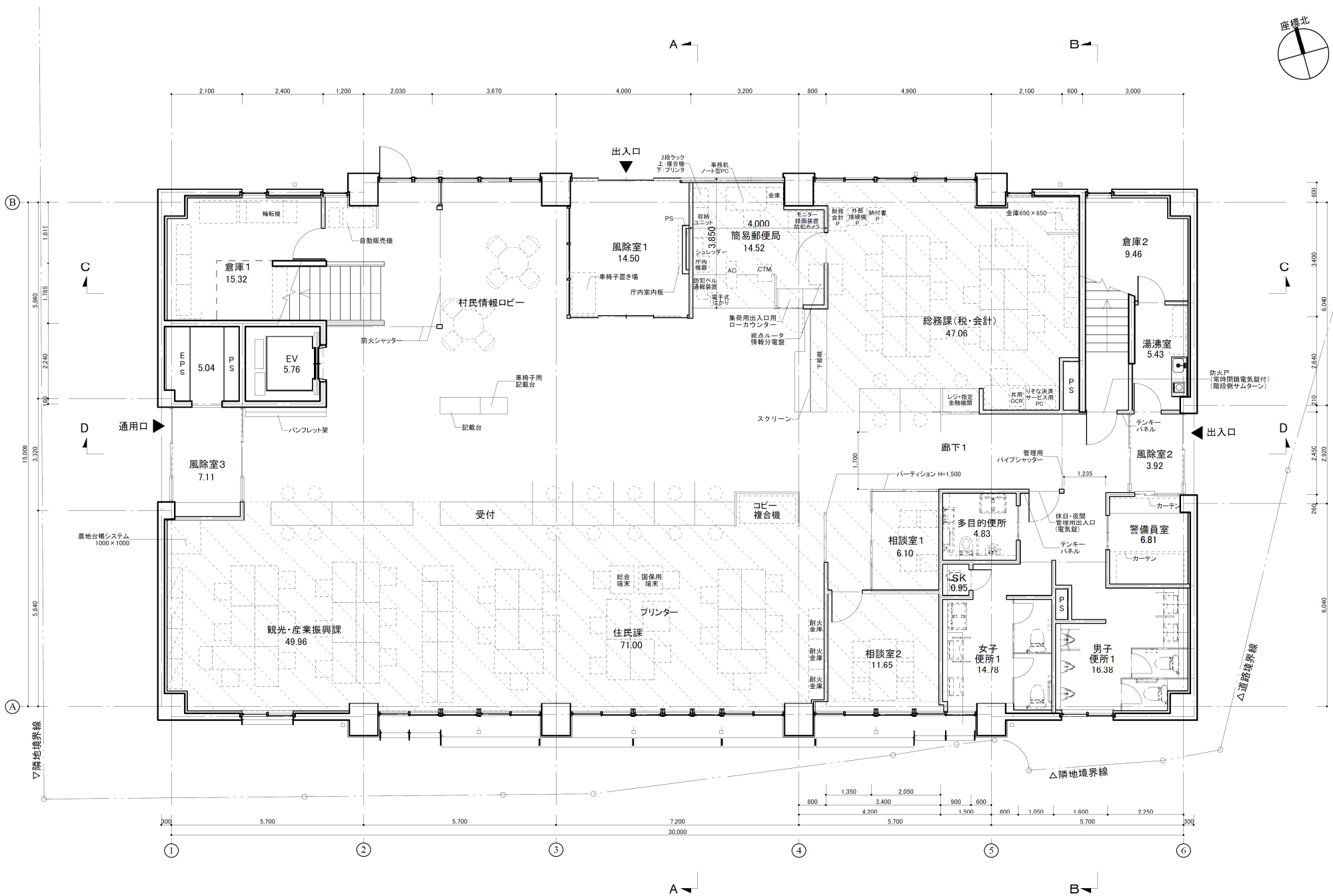
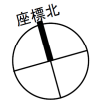
説明資料

令和元年9月4日



- 凡例
- アスファルト舗装
 - タイル舗装
 - コンクリート舗装
 - 砂利敷き
砕石敷き
 - 植栽帯
 - 緑化ブロック
(駐車スペース範囲)
 - 視覚障害者用
誘導・注意喚起表示
 - 樹木(中木) H=2.5m

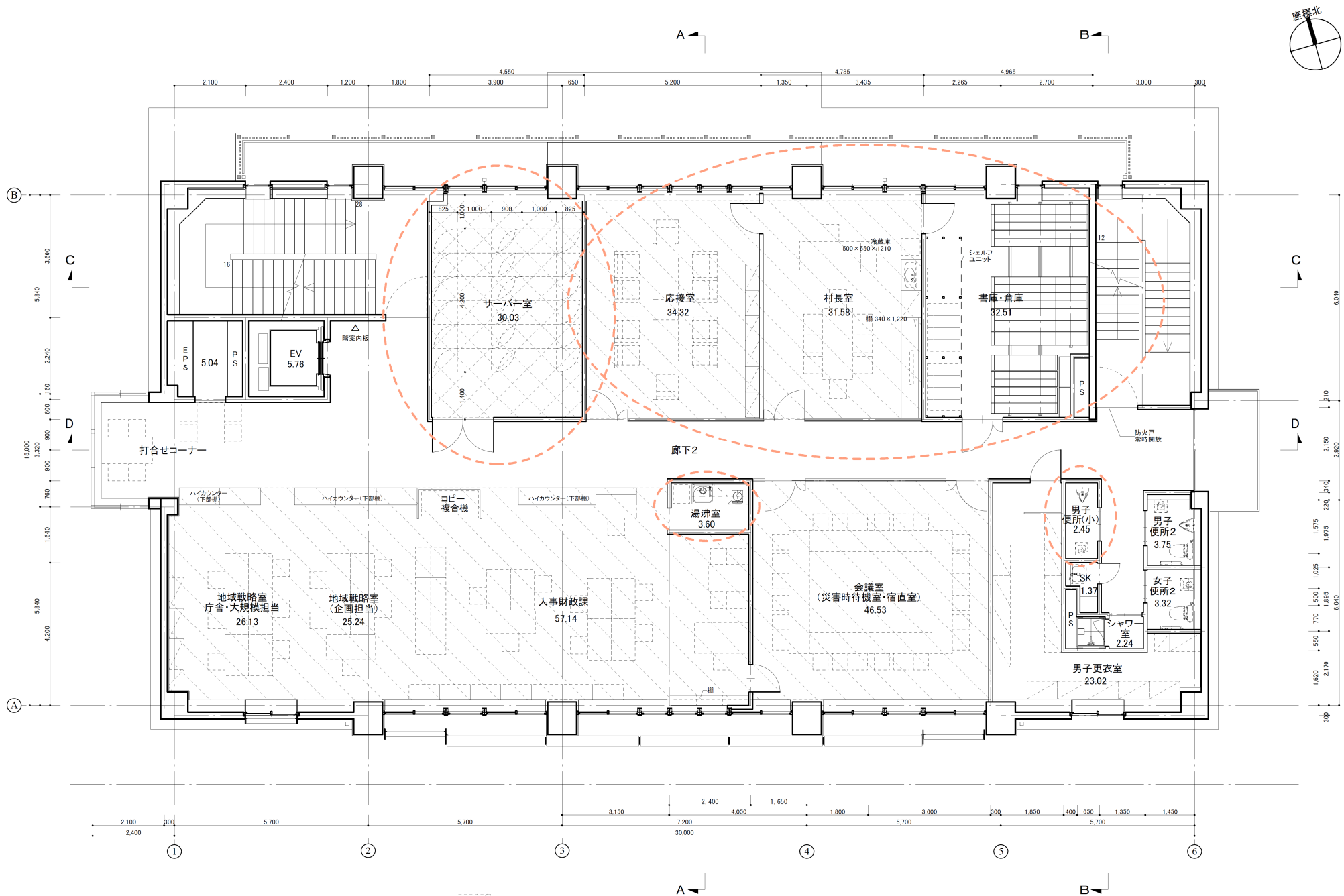
※キュービクル、自家発電設備は屋上に設置する。



○OAフロア (H100) 範囲を示す

1階床面積: 486.85㎡

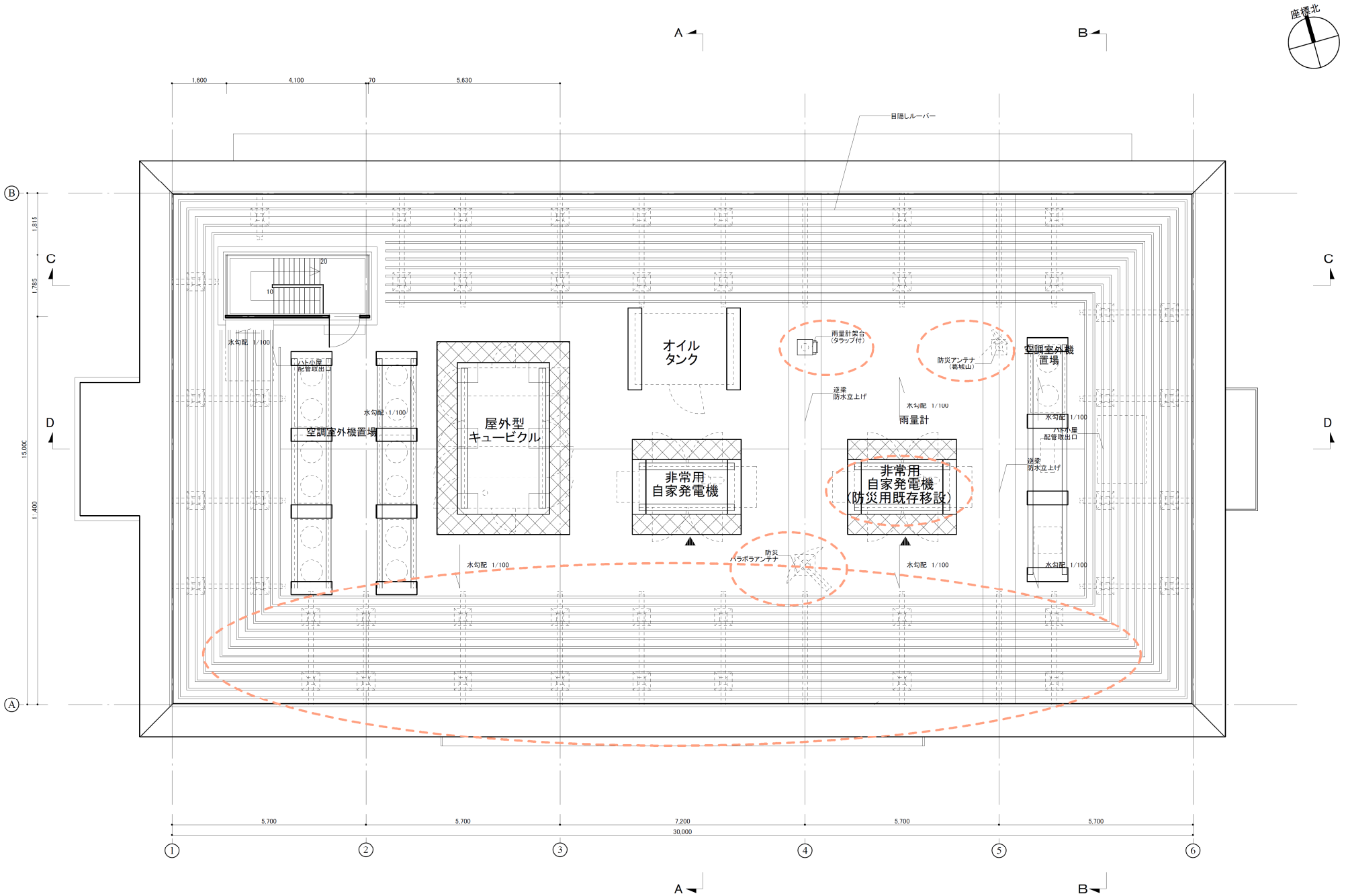
1階平面図



○ Aフロア (免震床) H300範囲を示す
 ○ Aフロア (H100) 範囲を示す

2階床面積: 485.83㎡

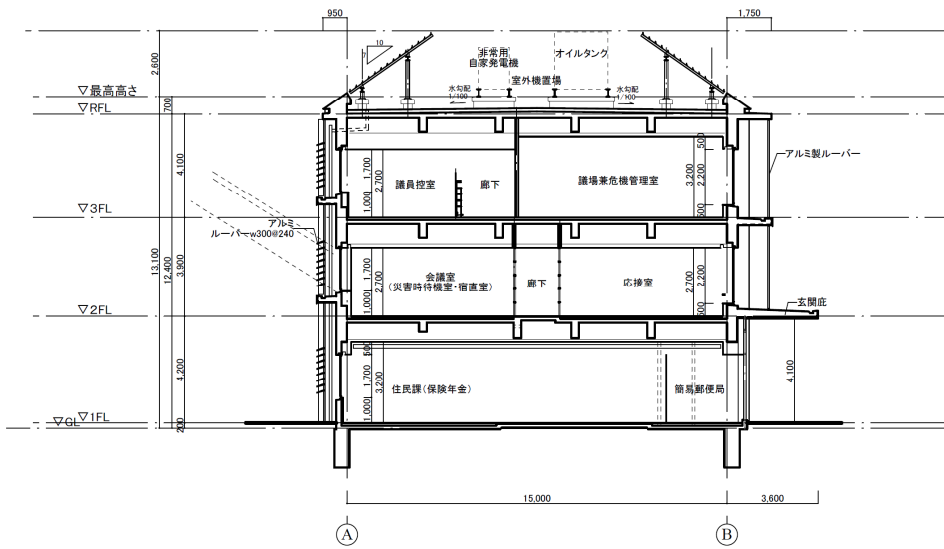
2階平面図



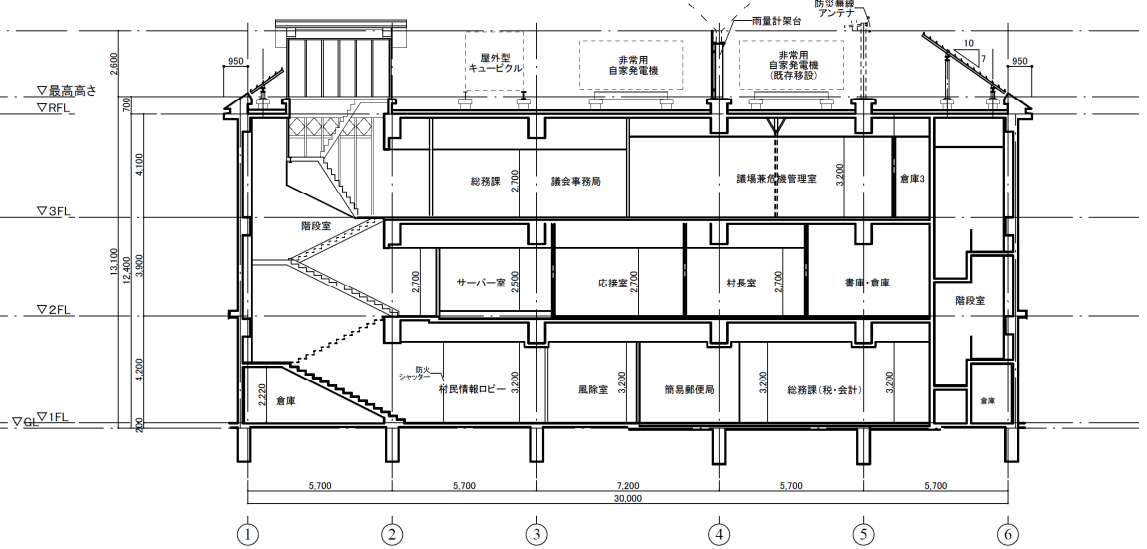
塔屋階床面積：7.44㎡

塔屋階平面図

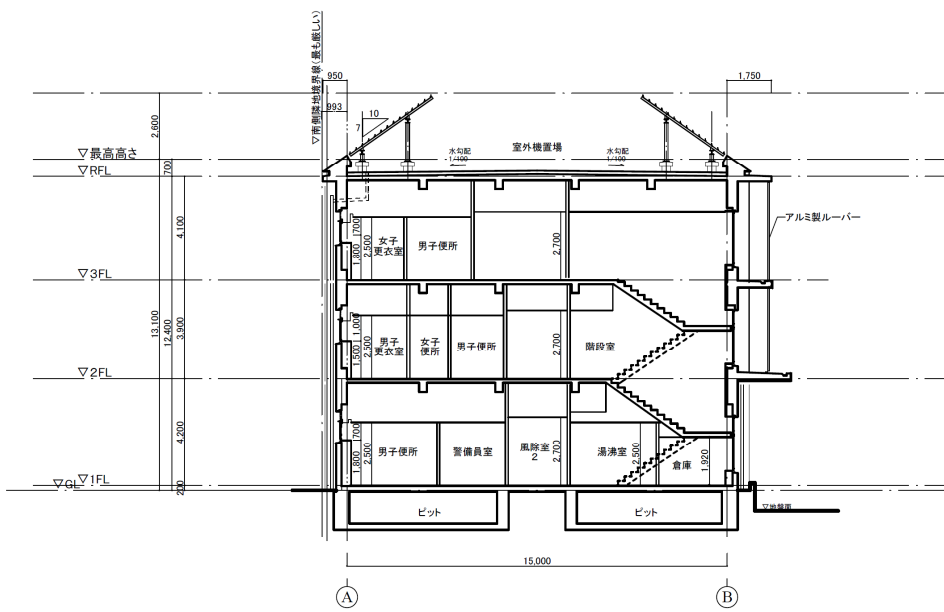




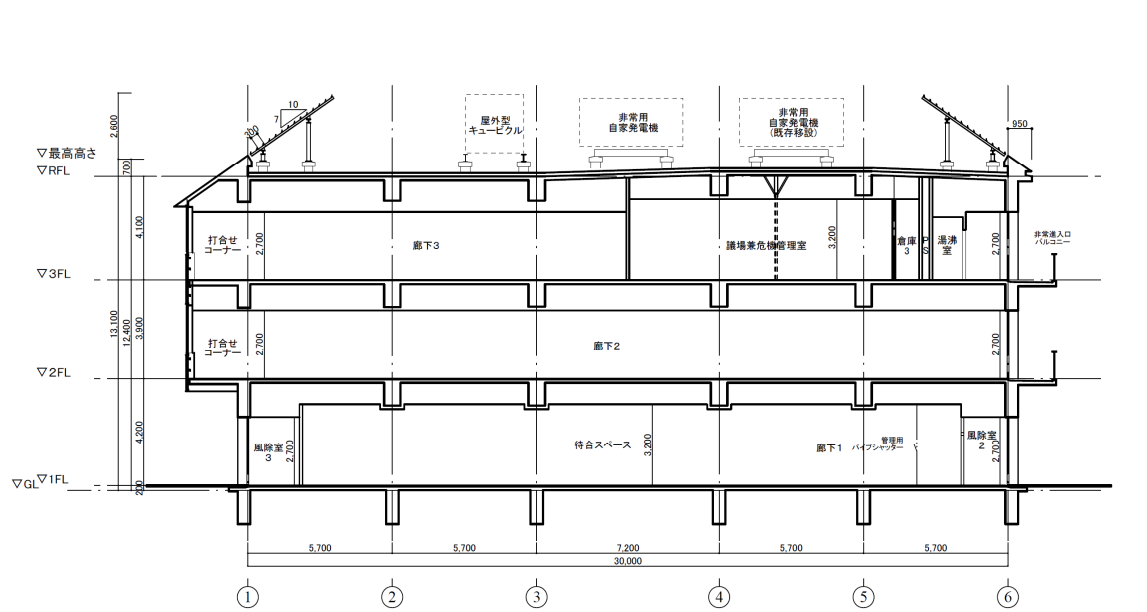
A-A 断面図



C-C 断面図



B-B 断面図



D-D 断面図



アプローチ 8



北東外観 9



北側外観 10



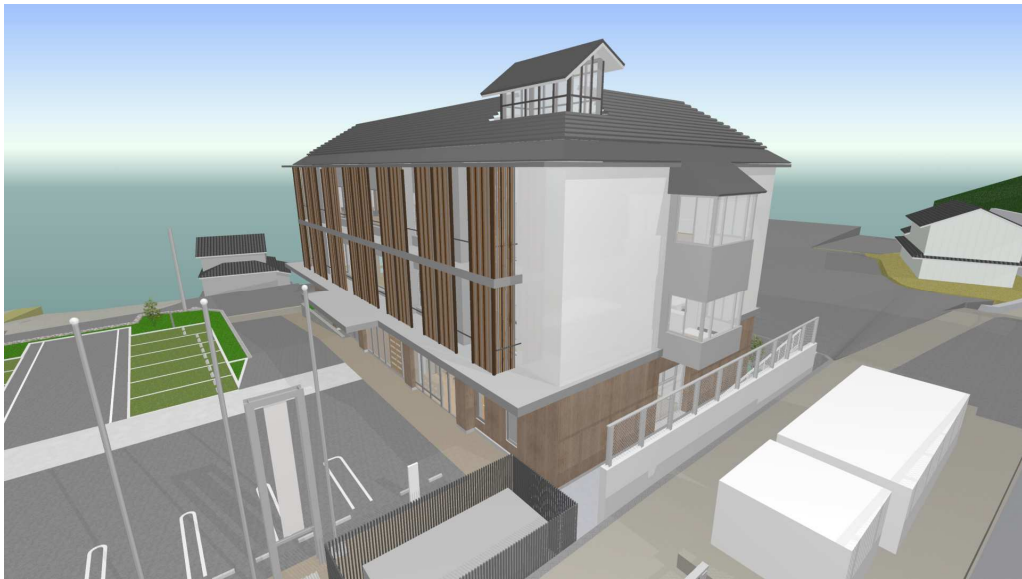
東側外観 11



南側外観 12



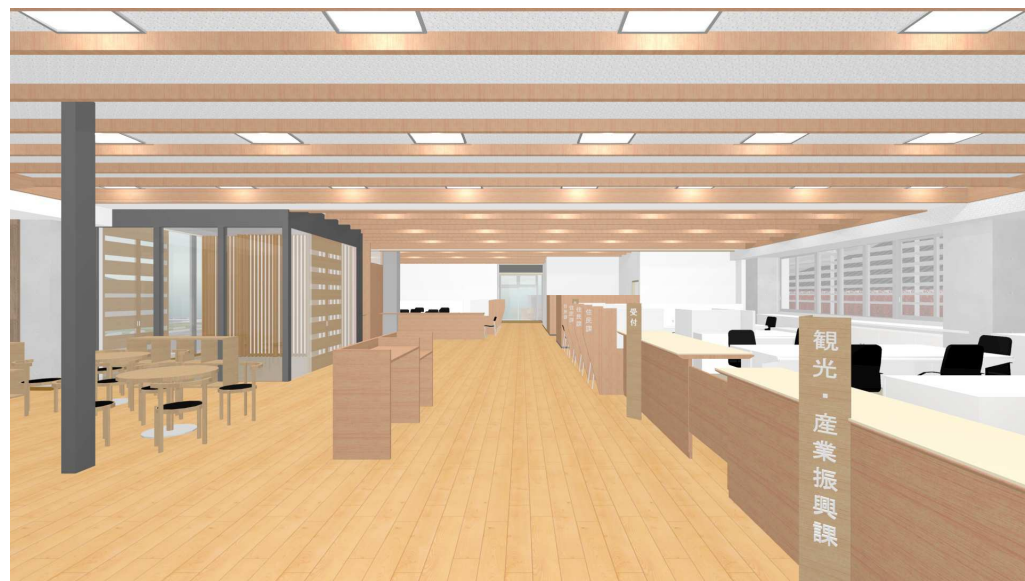
西側外観 13



北西外観 14



エントランスホール1 15



エントランスホール2 16



2階執務スペース 17