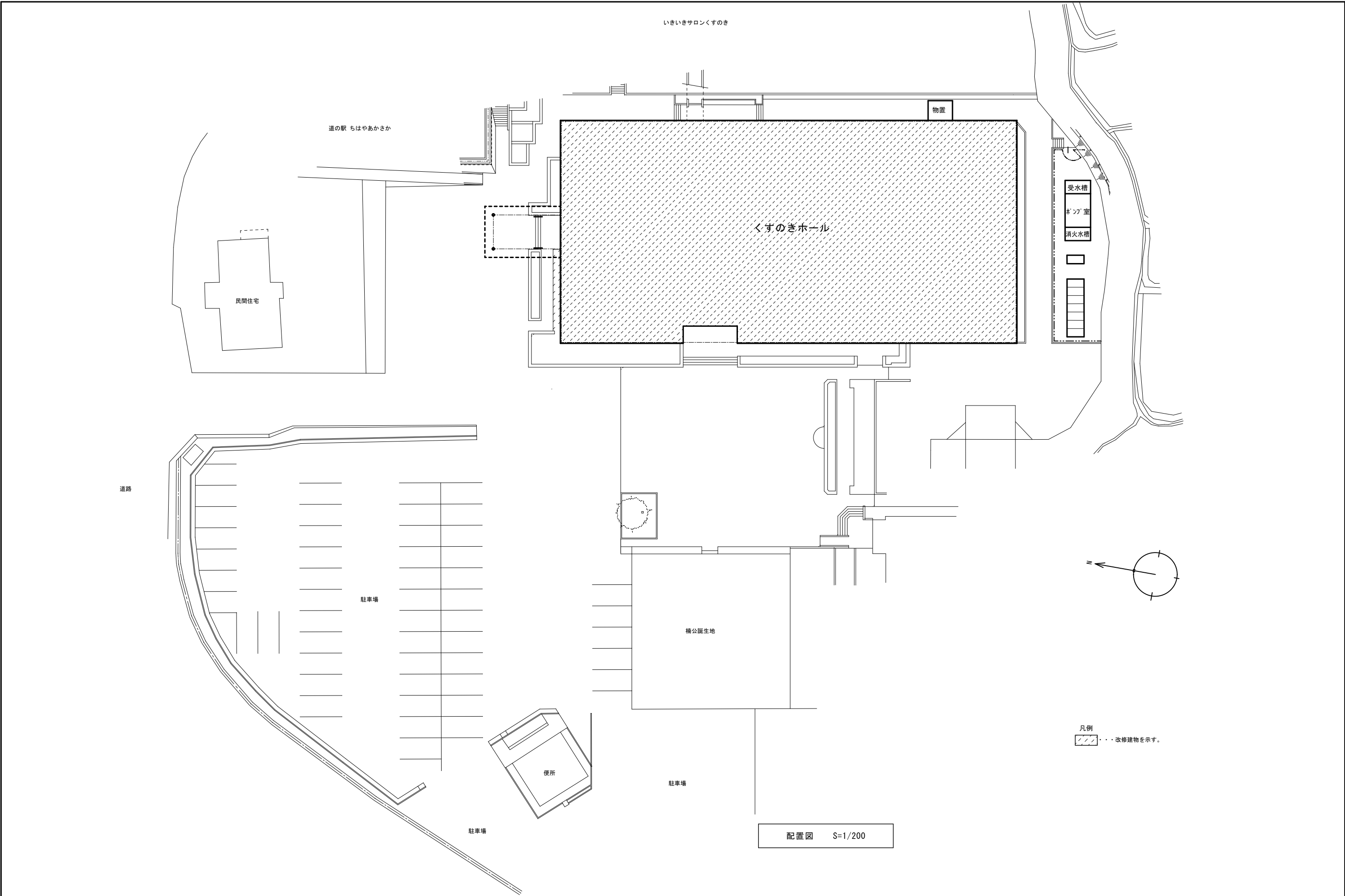
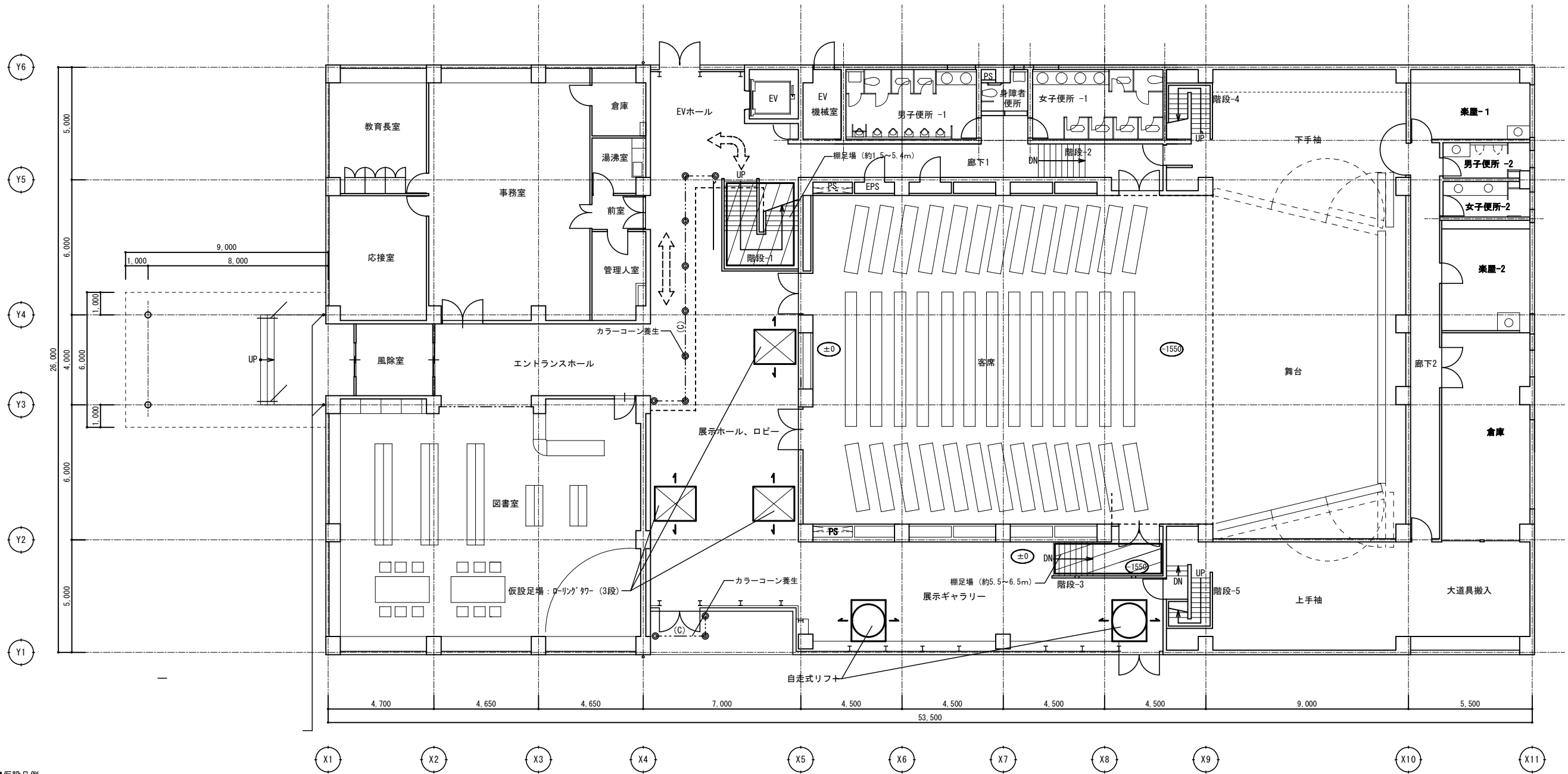
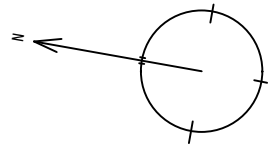


位置図 S=1/1500

凡 例		訂 正	月 日		特 記					製図年月日	SCALE 1:1500 (A1) 1:3000 (A3)	工事名称 くすのきホール展示ギャラリー等天井改修工事	図面番号			
										代表者		担当主査	製 図	図面名称	整理番号	1 / 6
														位置図		



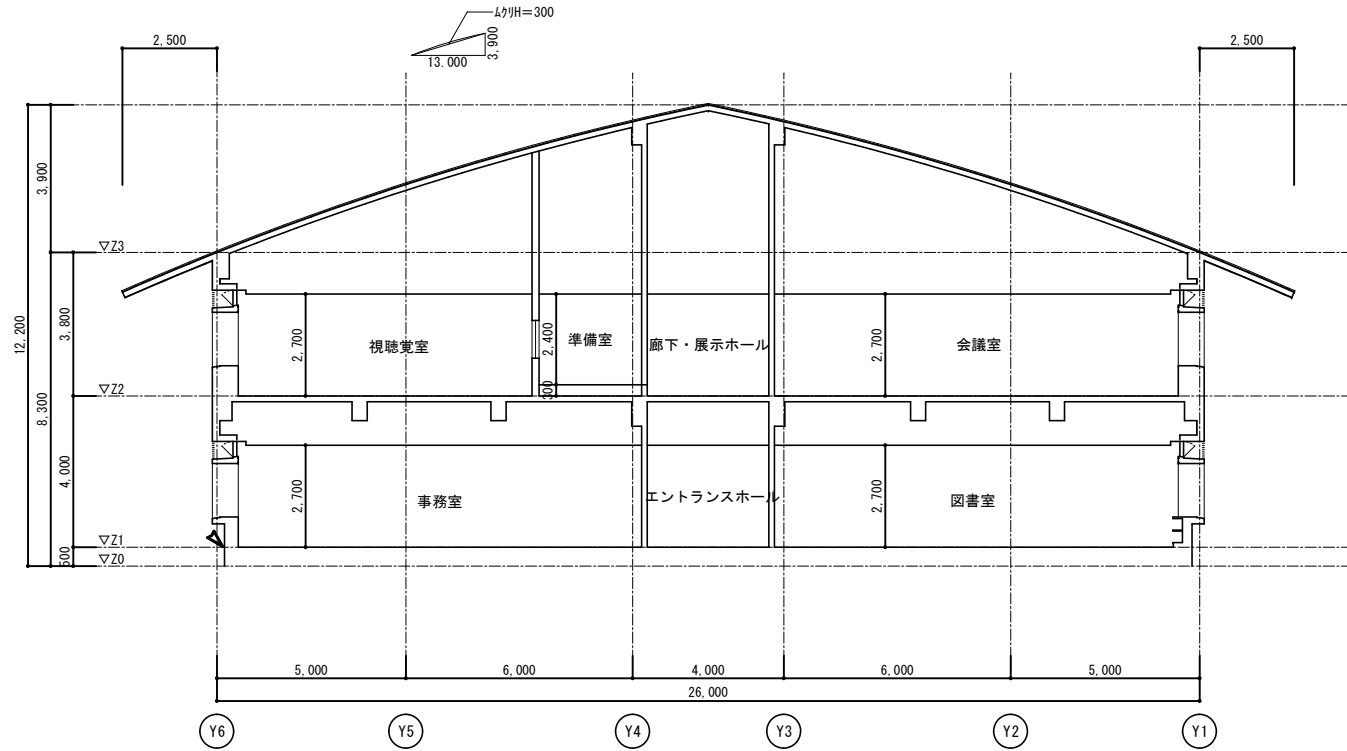
凡例						製図年月日		SCALE 1:200 (A1) 1:400 (A3)	工事名称 くすのきホール展示ギャラリー等天井改修工事	図面番号
						代表者	担当主査	製図	図面名称	整理番号
									配置図	



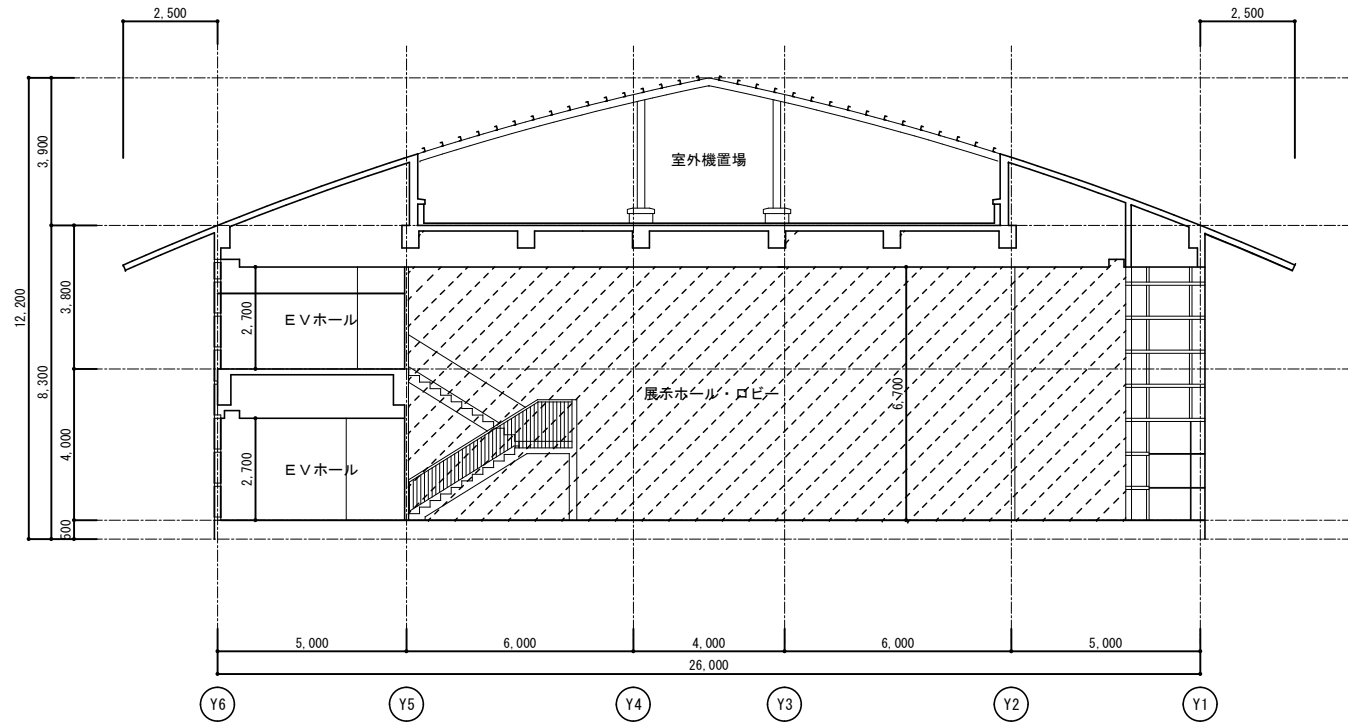
■仮設凡例		
表示	内容	備考
	カラーコーン養生部分を示す。	
	自走式リフト	H=8.0~9.0m 2台
	ローリングタワー	3段(必要高さH=5.4) 3ヶ所 コンパ 715 養生シート敷、養生シート張
	棚足場	手すり先行方式 コンパ 715 養生シート敷、養生シート張
	施設利用関係者移動経路	必要に応じて、誘導すること。

1 階平面図 S=1/100 (現況・仮設)

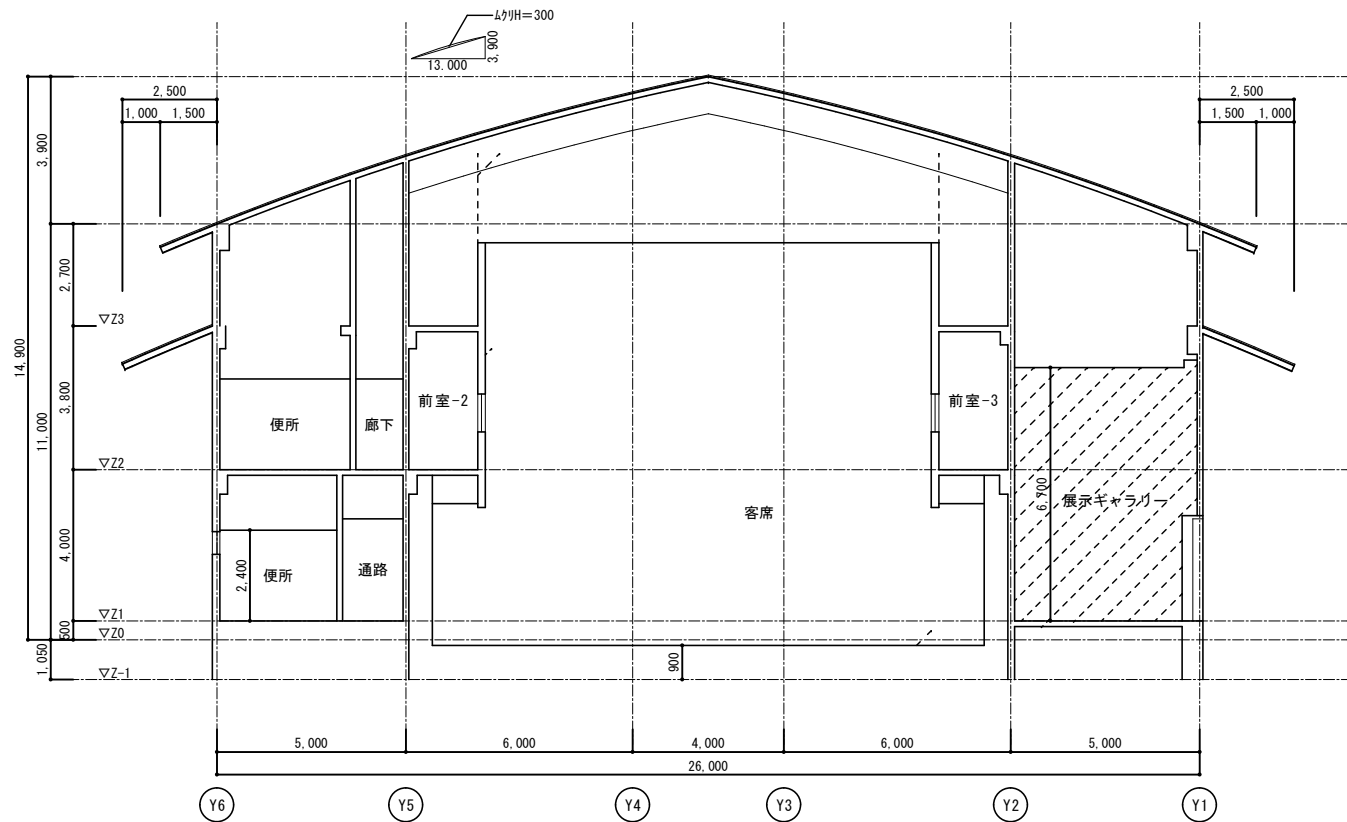
凡 例	訂 正	月 日	特 記																																																																																																																																																																																																																																																																																																																																																																																																																																																																																																																																																																																																					
--------	--------	-----	--------	--	--	--	--	--	--	--	--	--	--	--	--	--	--	--	--	--	--	--	--	--	--	--	--	--	--	--	--	--	--	--	--	--	--	--	--	--	--	--	--	--	--	--	--	--	--	--	--	--	--	--	--	--	--	--	--	--	--	--	--	--	--	--	--	--	--	--	--	--	--	--	--	--	--	--	--	--	--	--	--	--	--	--	--	--	--	--	--	--	--	--	--	--	--	--	--	--	--	--	--	--	--	--	--	--	--	--	--	--	--	--	--	--	--	--	--	--	--	--	--	--	--	--	--	--	--	--	--	--	--	--	--	--	--	--	--	--	--	--	--	--	--	--	--	--	--	--	--	--	--	--	--	--	--	--	--	--	--	--	--	--	--	--	--	--	--	--	--	--	--	--	--	--	--	--	--	--	--	--	--	--	--	--	--	--	--	--	--	--	--	--	--	--	--	--	--	--	--	--	--	--	--	--	--	--	--	--	--	--	--	--	--	--	--	--	--	--	--	--	--	--	--	--	--	--	--	--	--	--	--	--	--	--	--	--	--	--	--	--	--	--	--	--	--	--	--	--	--	--	--	--	--	--	--	--	--	--	--	--	--	--	--	--	--	--	--	--	--	--	--	--	--	--	--	--	--	--	--	--	--	--	--	--	--	--	--	--	--	--	--	--	--	--	--	--	--	--	--	--	--	--	--	--	--	--	--	--	--	--	--	--	--	--	--	--	--	--	--	--	--	--	--	--	--	--	--	--	--	--	--	--	--	--	--	--	--	--	--	--	--	--	--	--	--	--	--	--	--	--	--	--	--	--	--	--	--	--	--	--	--	--	--	--	--	--	--	--	--	--	--	--	--	--	--	--	--	--	--	--	--	--	--	--	--	--	--	--	--	--	--	--	--	--	--	--	--	--	--	--	--	--	--	--	--	--	--	--	--	--	--	--	--	--	--	--	--	--	--	--	--	--	--	--	--	--	--	--	--	--	--	--	--	--	--	--	--	--	--	--	--	--	--	--	--	--	--	--	--	--	--	--	--	--	--	--	--	--	--	--	--	--	--	--	--	--	--	--	--	--	--	--	--	--	--	--	--	--	--	--	--	--	--	--	--	--	--	--	--	--	--	--	--	--	--	--	--	--	--	--	--	--	--	--	--	--	--	--	--	--	--	--	--	--	--	--	--	--	--	--	--	--	--	--	--	--	--	--	--	--	--	--	--	--	--	--	--	--	--	--	--	--	--	--	--	--	--	--	--	--	--	--	--	--	--	--	--	--	--	--	--	--	--	--	--	--	--	--	--	--	--	--	--	--	--	--	--	--	--	--	--	--



A-A断面図



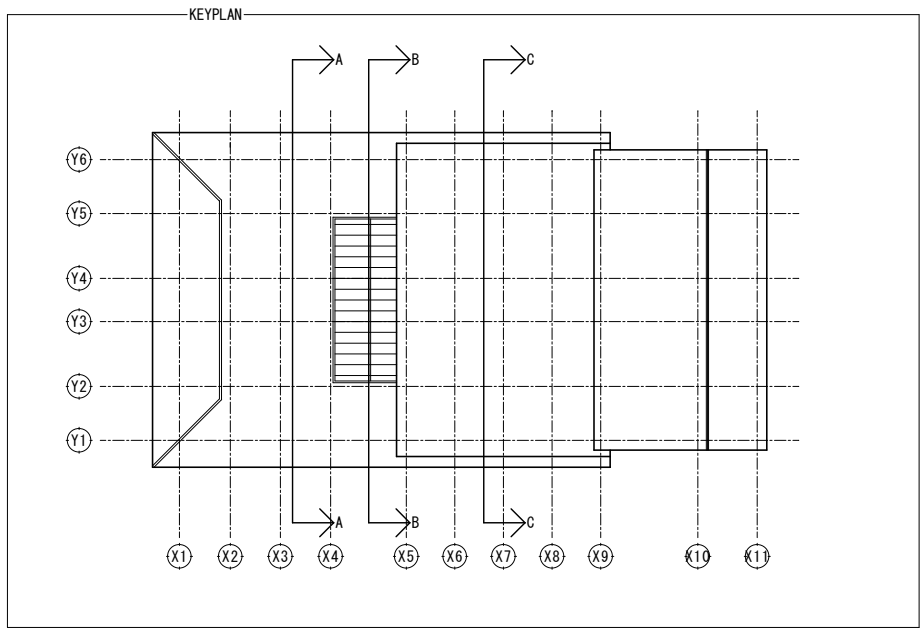
B-B断面図



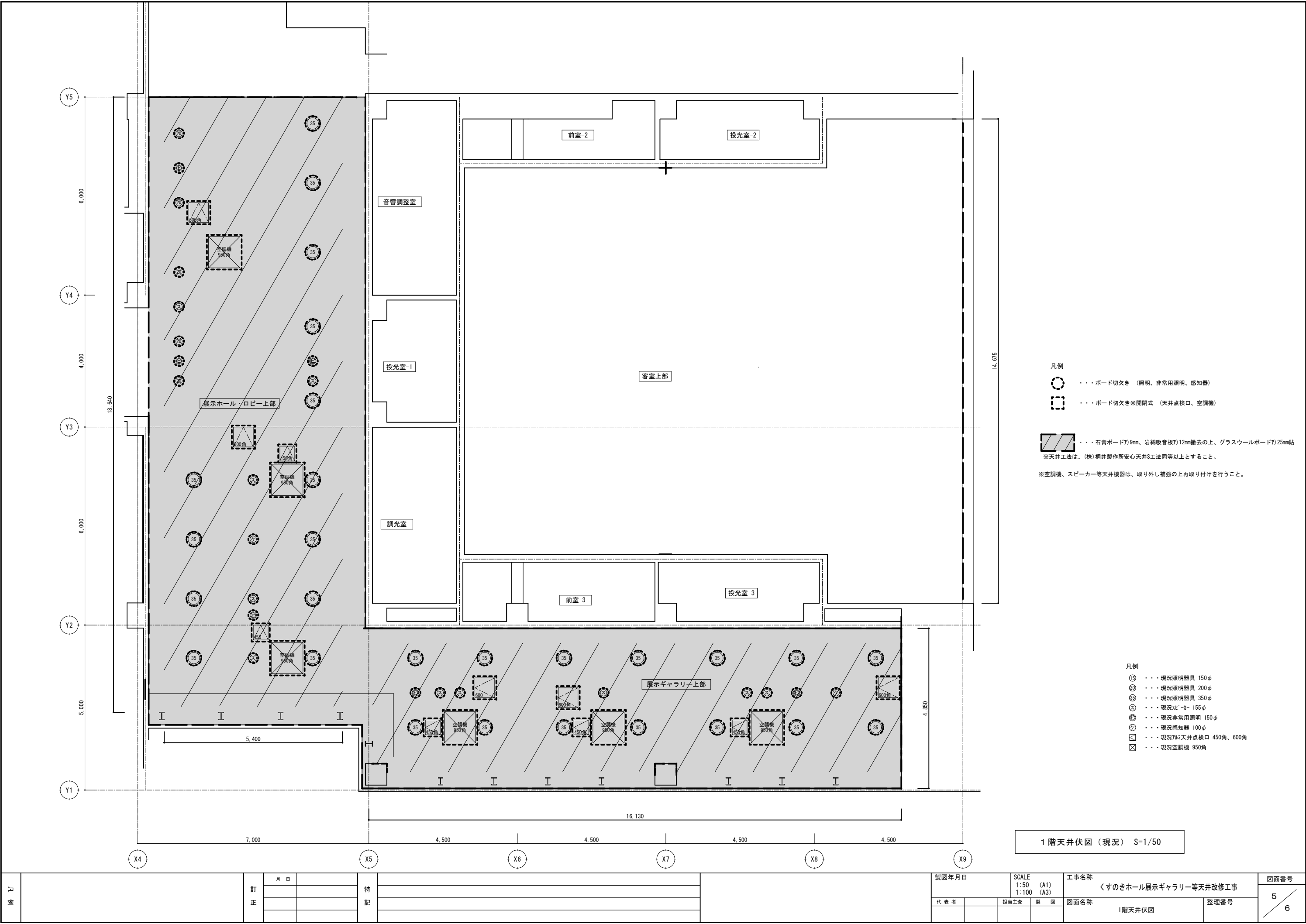
C-C断面図

凡例

天井改修範囲を示す。



凡 例		訂 正	月 日		特 記			製図年月日	SCALE 1:100 (A1) 1:200 (A3)	工事名称 くすのきホール展示ギャラリー等天井改修工事	図面番号 4 / 6			
								代 表 者		担 当 主 査	製 図 員	図面名称 断面図	整理番号	



凡例

○・・・ボード切欠き（照明、非常用照明、感知器）

□・・・ボード切欠き※開閉式（天井点検口、空調機）

■■■■・・・石膏ボード7)9mm、岩綿吸音板7)12mm撤去の上、グラスウールボード7)25mm貼

※天井工法は、(株)桐井製作所安心天井S工法同等以上とすること。

※空調機、スピーカー等天井機器は、取り外し補強の上再取り付けを行うこと。

凡例

⑮・・・現況照明器具 150φ

⑳・・・現況照明器具 200φ

㉔・・・現況照明器具 350φ

㊗・・・現況ｽﾋﾟｰｶｰ 155φ

㊗・・・現況非常用照明 150φ

㊗・・・現況感知器 100φ

㊗・・・現況7㉔天井点検口 450角、600角

㊗・・・現況空調機 950角

1 階天井伏図（現況） S=1/50

凡例	訂正	月 日	特記				製図年月日		SCALE 1:50 (A1) 1:100 (A3)	工事名称 くすのきホール展示ギャラリー等天井改修工事	図面番号 5 / 6
							代表者	担当主査	製 図	図面名称 1階天井伏図	整理番号

天井工法は、(株)桐井製作所 安心天井S工法同等以上とすること。

標準仕様

- ・野縁ピッチ・・・・・・・・・・・・・・1,200mm 程度※
※野縁ピッチは1200mm程度を標準とし、アルミTバーピッチ1823mmの範囲に『2本以下』の配置とする。
- ・アルミハット型バーピッチ・・・・・・・・・・930mm
- ・アルミT型バーピッチ・・・・・・・・・・・・1,823mm
- ・施工面積200㎡以上かつ短辺10m以上

標準仕様の範囲内外に関わらず設計者による積算を実施し、単位面積質量の確認が必要です。
特に開口補強、ボール衝突対策等を設ける場合は、詳細な積算を実施して、単位面積質量が2kg/㎡以下であることを確認して下さい。

□ 部材一覧

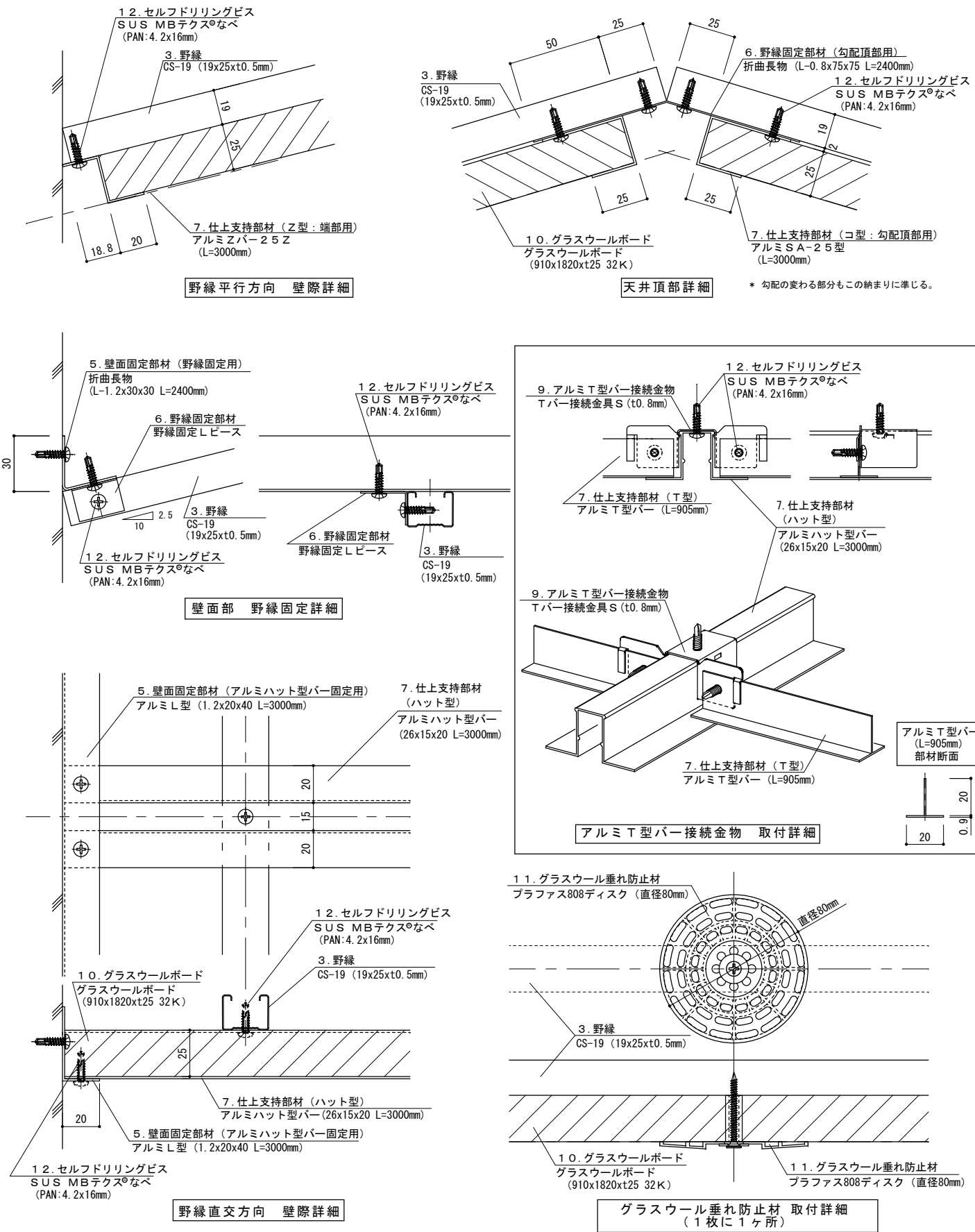
1. 吊り元金具		2. 吊り材		2. 吊り材 (ハンガー)	
	L G フック (吊り元が水平な場合) 回転可		・安心吊り元クランプ (吊り元が傾斜している場合)		CS-19直吊りハンガー (ハンガー本体t1.6mm、 下板t2.3mm)
3. 野縁		4. 野縁ジョイント		5. 壁面固定部材 (野縁固定用)	
	CS-19 (19x25x0.5mm)		CS-19ジョイント (t0.5mm)		折曲長物 (L=1.2x30x30 L=2400mm) (受注生産品)
6. 野縁固定部材		6. 野縁固定部材 (勾配頂部用)		7. 仕上支持部材 (ハット型)	
	野縁固定Lピース (L=0.8x18x25 L=25mm)		折曲長物 (L=0.8x75x75 L=2400mm) (受注生産品) ※天井形状により角度決定		アルミL型 (1.2x20x40 L=3000mm)
7. 仕上支持部材 (T型)		7. 仕上支持部材 (コ型：勾配頂部用)		8. 仕上支持部材ジョイント (ハット型バー用)	
	アルミT型バー (L=905mm)		アルミSA-25型 (L=3000mm)		アルミハット型バー ジョイント (新) (L=150mm)
9. アルミT型バー接続金物		10. グラスウールボード (専用品)		11. グラスウール垂れ防止材 (ブラファス仕様)	
	Tバー接続金具S (t0.8mm)		グラスウールボード (910x1820x25 32K) ガラス不織布 (長辺耳出し) 仕様 ・MAG イアルボード (マグ・インペール特製)		ブラファス808ディスク (直径80mm) ・カラービス (3.5x41mm) ・スペーサー (5x9x25mm) ・ナイロン特丸ワッシャー
11. グラスウール垂れ防止材 (クリファス仕様)		12. セルフドリリングビス			
	クリファス (直径50mm t3.0mm) ・カラービス (3.5x41mm)		SUS MBテクス®なべ (PAN:4.2x16mm) サスガードSG処理	リベットダンバ (4x13mm) 三価ユニクロ	

□ 断面図・見上図

S=1:20

□ 各所 納まり図

S=1:2



訂正	2019.05.31	ビス種類追加
	2021.04.06	CS-19直吊りハンガー 板厚修正
	2023.10.01	ビスのサイズ修正
	2024.02.08	外周部壁面からの吊り位置寸法 修正

工事名称 くすのきホール展示ギャラリー等天井改修工事			図面名称 天井工法標準図		図番 6/
概図	設計	製図	縮尺 1/20, 1/2 (A2)		