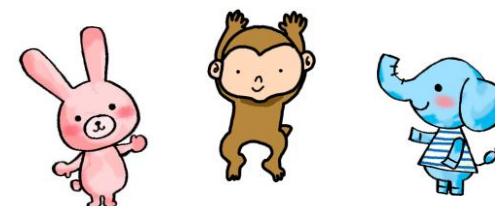


平成31年度 あそびの教室



いっしょにあそぼ!

きしゃぽっぽ



幼児期は、これから生きていく基礎となる『身体と心』を作る大切な時期です。
近所にお友達がいない人も、どんな遊ばせ方をしたらいいのかわからない人も。
集団生活の準備段階として、身体を使って、いろんな人と関わっていっぱい遊びましょう!
(親子で一緒に遊ぶ教室です。)

対象者

- 1歳6か月～3歳頃の子どもさんとその保護者
- 定員15組

※きょうだいの同伴や送迎を希望される方はご相談ください。

日程・時間

春コース： 5月9日(木)～6月13日(木)
秋コース： 11月7日(木)～12月12日(木)
毎週木曜日 各6回で1コース
午前10時～11時30分

申し込み

千早赤阪村立保健センター
☎0721-72-0069 (直通)
☎0721-72-0081 (代表)

費用

無料

場所

村立保健センター

